

## Ръководство на потребителя за Bluetooth слушалки TRUST Nika



### I. Основни характеристики на слушалките:

- Аксесоари: Кутия за зареждане, micro-USB кабел за зареждане
- Бутони за контрол: на самите слушалки
- Контроли: За Вкл./Изкл., пускане на музика, паузиране на музика, гласов асистент
- LED индикатори: Да
- LED индикатор функции: Сдвояване
- Тип връзка: Безжична
- Bluetooth: Да
- Включени кабели: micro-USB кабел за зареждане
- Тип конектор: микро-USB
- Безжични протоколи: Bluetooth
- Безжичен обхват: 10 м
- Bluetooth версия: 5.0
- Възпроизвеждане на звук: Стерео
- Аудио канали: 2.0
- Честотна характеристика: 20 Hz - 20 000 Hz
- Размер на драйвера: 10 мм
- Драйверни единици: 2
- Микрофон: Да
- Истинско безжично стерео (TWS): Да
- Bluetooth профили: A2DP, AVRCP, HFP
- Аудио кодеци: SBC
- Ниво на звуково налягане: 96 dB
- Сензорен тип микрофон: Динамичен
- Модел на улавяне на звук: Многопосочно
- Микрофон с честотна характеристика: 80 Hz - 8 000 Hz
- Анулиране на ехото: Да
- Време за презареждане: 3 часа
- Време за игра: 16 часа
- Максимален живот на батерията → при телефонни разговори: 4 часа
- Максимален живот на батерията → при слушане на музика: 6 часа
- Подходящи за употреба при пътуване със самолет, бизнес употреба, ежедневна употреба, офис употреба, бягане, спорт
- Съвместими типове устройства: устройства с Bluetooth функционалност
- Съвместими конзоли: Няма
- Съвместими софтуерни платформи: Android, Chrome OS, iOS, MacOS, Windows
- Обща съвместимост: Bluetooth аудио устройства
- Съдържание на опаковката:
  - Bluetooth слушалки

- Кутийка за зареждане
- Micro-USB кабел за зареждане
- 2 допълнителни чифта тапи за уши
- Ръководство за потребителя
- **Системни изисквания:**
  - Смартфон или таблет с Bluetooth
  - USB зарядно или външна батерия за зареждане на кутийката за зареждане

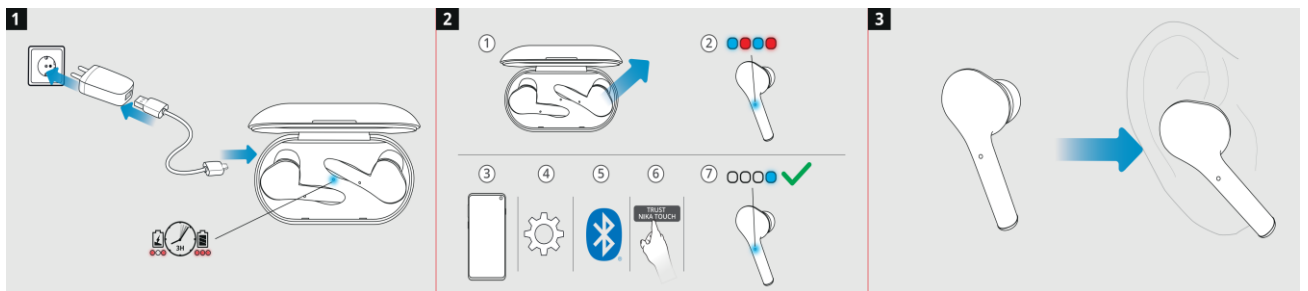
## II. Употреба:

### Преди употреба:

Моля извадете слушалките от опаковката им и се уверете, че сте премахнали всички опаковъчни материали от тях. Ако се съмнявате в целостта на опаковката или върху слушалките има видими следи от повреда недейте да ги използвате. Ако има липсващи компоненти от слушалките или аксесоарите им, моля недейте да ги използвате. В подобни случаи ви препоръчваме да потърсите помощ от търговеца от който сте закупили слушалките.

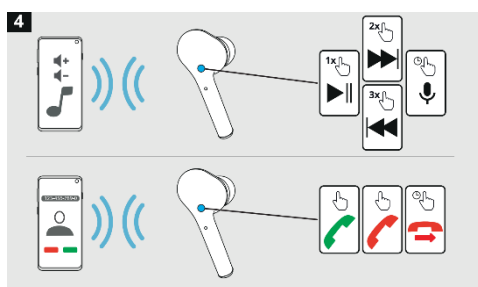
### Свързване на слушалките:

- Свържете кутията (със слушалките в кутията) към USB-зарядно устройство, което е свързано към стенен електрически контакт.
- Зареждането на кутията ще отнеме припл. 3 часа. Светодиодът на кутията ще мига оранжево/червено по време на зареждане. Когато кутията е напълно заредена, светлината ще остане оранжева/червена.
- Когато кутията е напълно заредена, извадете едната слушалка от кутията.
- Отидете в секцията Bluetooth на устройството, с което се сдвоявате слушалките, и изберете TRUST NIKA TOUCH за сдвояване.
- Светодиодът на слушалката ще свети в синьо, когато слушалката бъде сдвоена успешно.
- След като Nika бъде сдвоена, извадете другата слушалка от кутията, така че слушалките автоматично да се свържат заедно.
- Слушалките тип тапи Nika са готови за употреба.

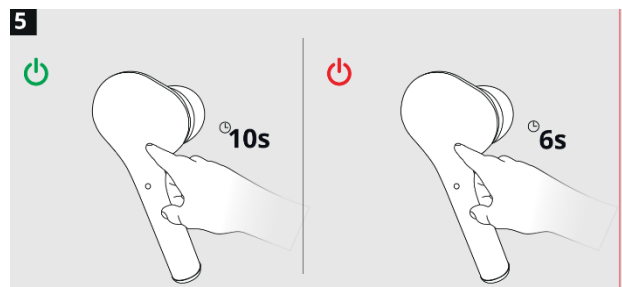


Може да контролирате слушалките чрез различни докосвания, които виждате описани на Изображение 4.

Може да включвате и изключвате слушалките като ги докоснете за около 10 секунди (Изображение 5).



Изображение 4



Изображение 5